



Poliarquía Consultores

Argentina 2008: Risks of a systemic crisis

SERGIO BERENSZTEIN

Noviembre 2008

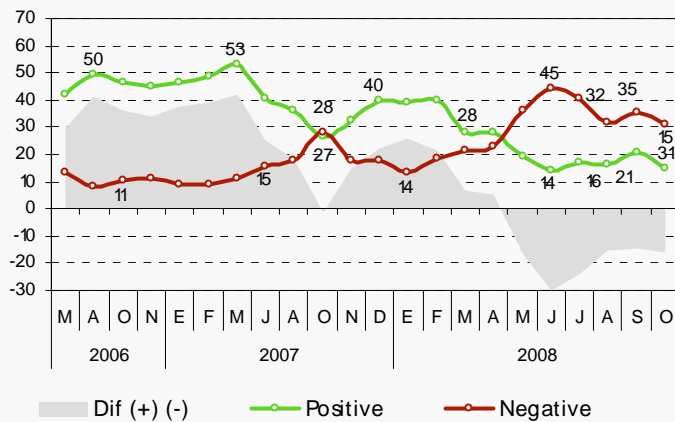
Contenido

- General evaluation of the country.....
- Economic situation.....
- Cristina Kirchner´s administration.....
- Scenarios.....

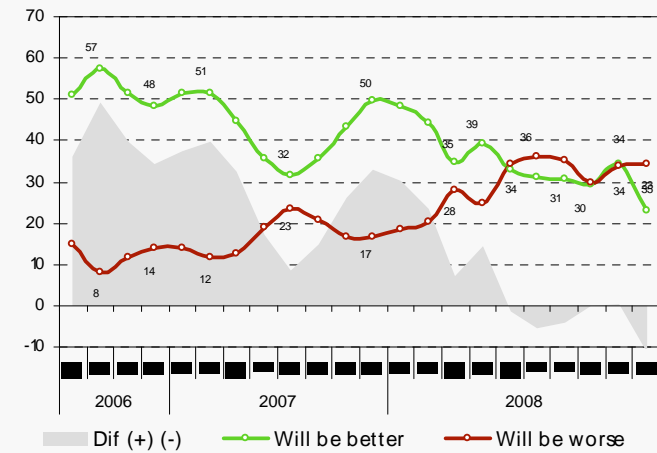
General evaluation of the country

General evaluation of the country

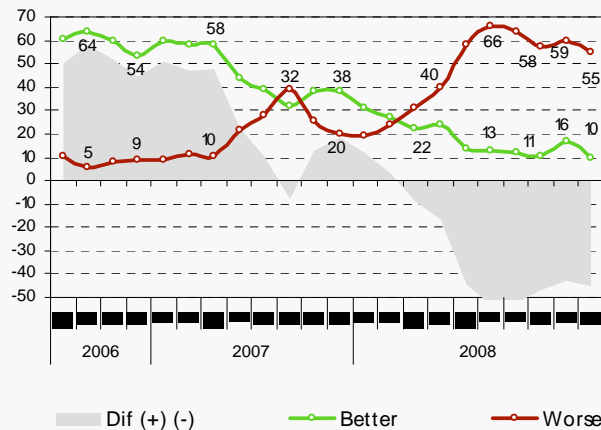
Current situation



Prospective evaluation (next year)



Retrospective evaluation (year before)



Fuente: Poliarquia Consultores. Octubre 2008

Evolution of the country's main problems

“Which is according to your opinion the country's main problem?”

	2º Semestre 2006	1º Semestre 2007	2º Semestre 2007	1º Semestre 2008	Jul-08	Ago-08	Sep-08	Oct-08
Inseguridad	24	26	31	24	20	18	28	18
Problemas económicos	8	9	9	9	12	8	12	13
Inflación	1	3	9	9	10	10	9	11
Desempleo	24	20	17	10	8	8	8	12
Dirigentes políticos	8	7	5	7	10	16	8	11
Corrupción	5	5	5	6	3	4	5	4
Conflicto con el campo	0	0	0	6	11	5	4	6
Pobreza	5	5	4	3	2	2	4	3
Educación	6	6	5	4	3	4	3	2
Distribución del ingreso	0	0	1	3	1	3	3	2
La mentalidad de los argentinos	2	2	2	2	1	4	2	3
Otro	13	14	11	13	16	14	12	21
Ninguno	0	0	0	1	0	0	0	0
Ns/nc	3	2	1	3	4	3	4	4
Total	100	100	100	100	100	100	100	100

Fuente: Poliarquía Consultores. Octubre 2008

Evolution of main personal problem

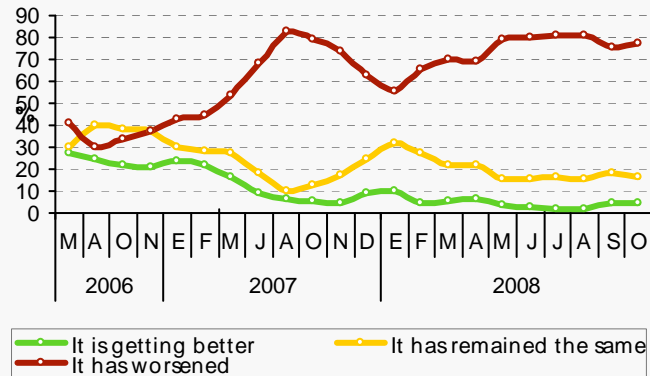
“Which of these problems affects you more personally?”

	2º Semestre 2006	1º Semestre 2007	2º Semestre 2007	1º Semestre 2008	Jul-08	Ago-08	Sep-08	Oct-08
Inseguridad	23	26	26	21	21	20	24	18
Problemas económicas	14	11	12	14	19	17	19	19
Inflación	3	6	13	17	17	19	15	19
Desempleo	20	18	16	10	8	9	9	8
Conflicto con el campo	0	0	0	3	7	3	4	3
Bajos salarios	4	4	4	4	2	5	3	6
Educación	2	4	3	3	3	2	2	3
Pobreza	3	2	2	2	1	2	2	1
Situación de los jubilados	3	3	3	2	1	2	2	2
Corrupción	1	1	1	1	2	1	2	0
Dirigentes políticos	1	1	1	1	2	3	2	1
Salud	2	2	2	2	2	2	1	2
Otros	10	11	8	9	6	7	7	9
Ninguno	12	9	7	7	6	6	7	5
Ns/nc	2	2	2	2	2	2	3	2
Total	100	100	100	100	100	100	100	100

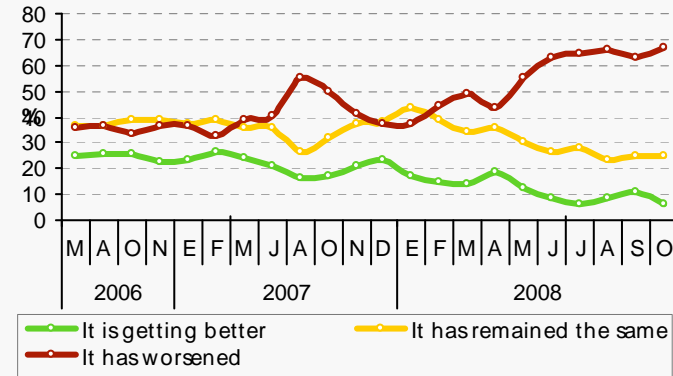
Fuente: Poliarquía Consultores. Octubre 2008

Evolution of country's main problems (I)

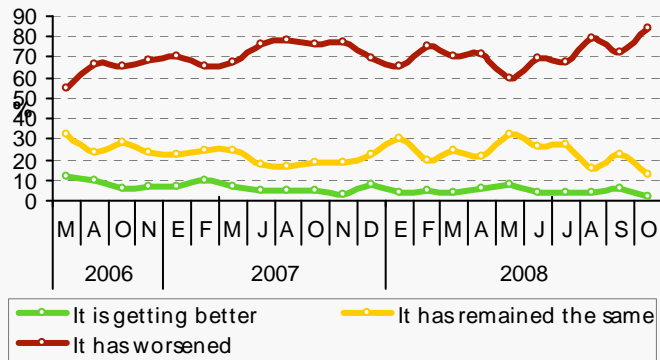
Inflation



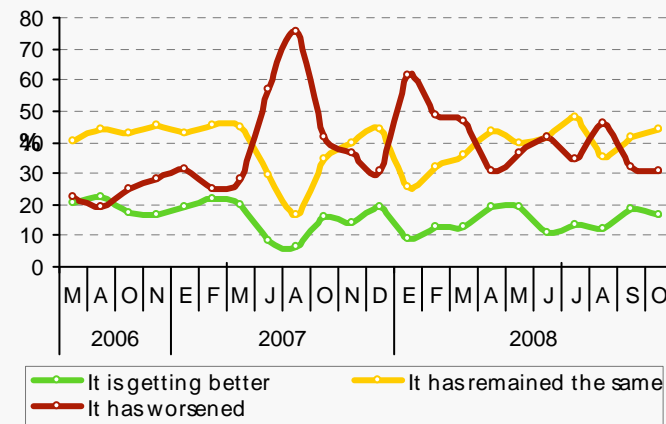
Poverty



Crime



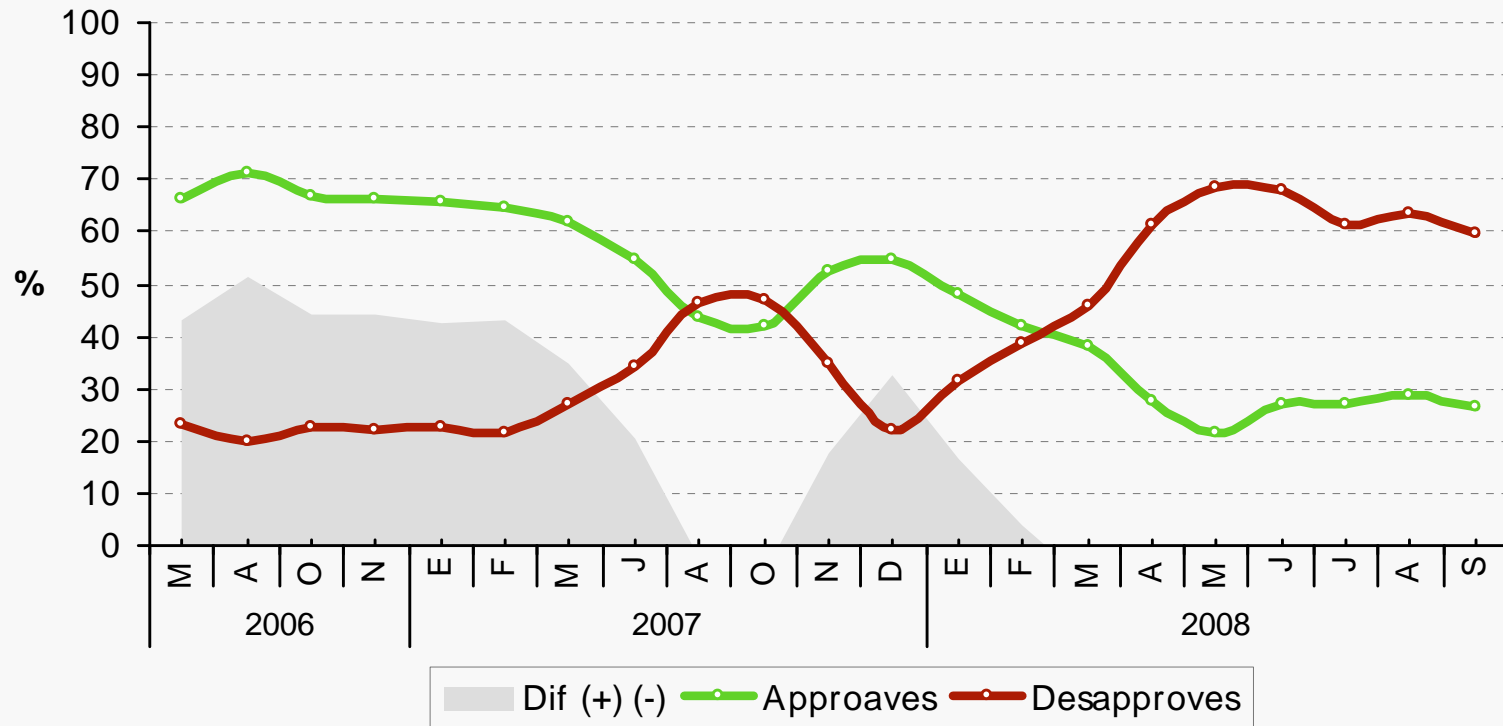
Energy crisis



Fuente: Poliarquia Consultores. Octubre 2008

Economic situation

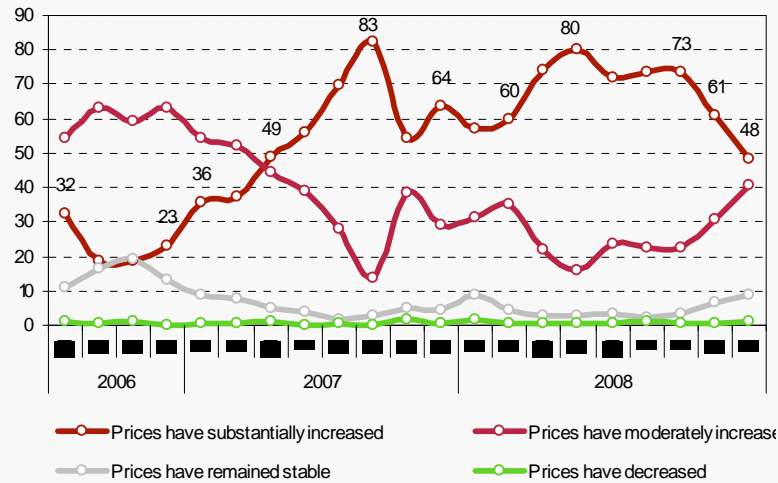
Approval of government's handling of the economy



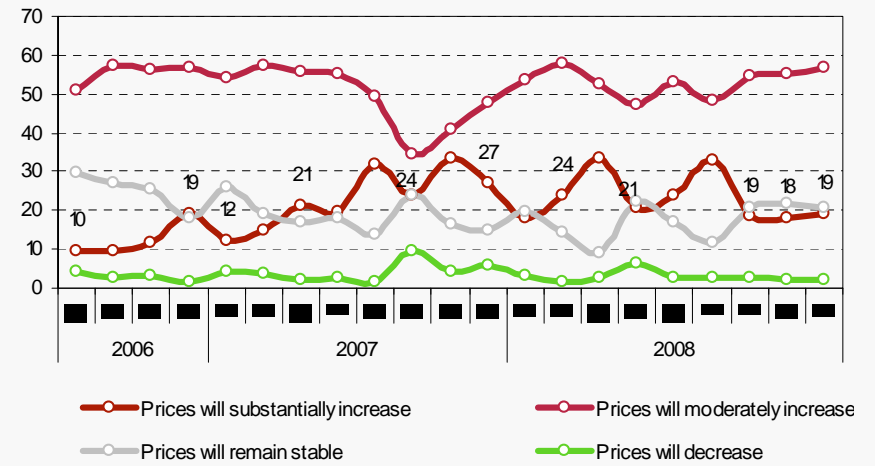
Fuente: Poliarquia Consultores. Octubre 2008

Inflation indicators

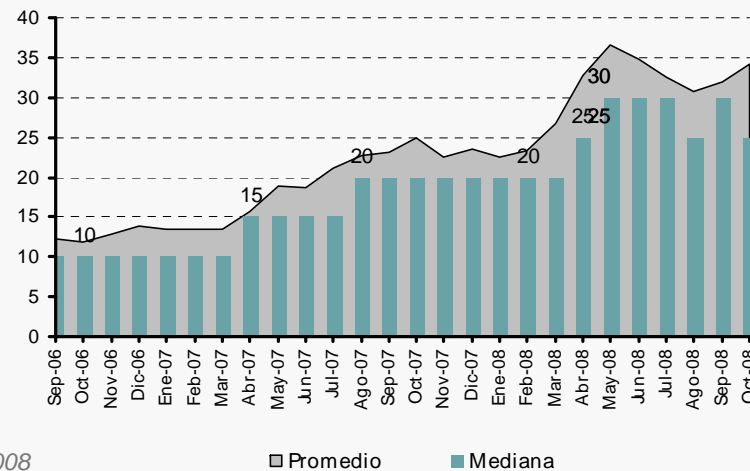
Perception of inflation (last month)



Inflationary expectations (next month)

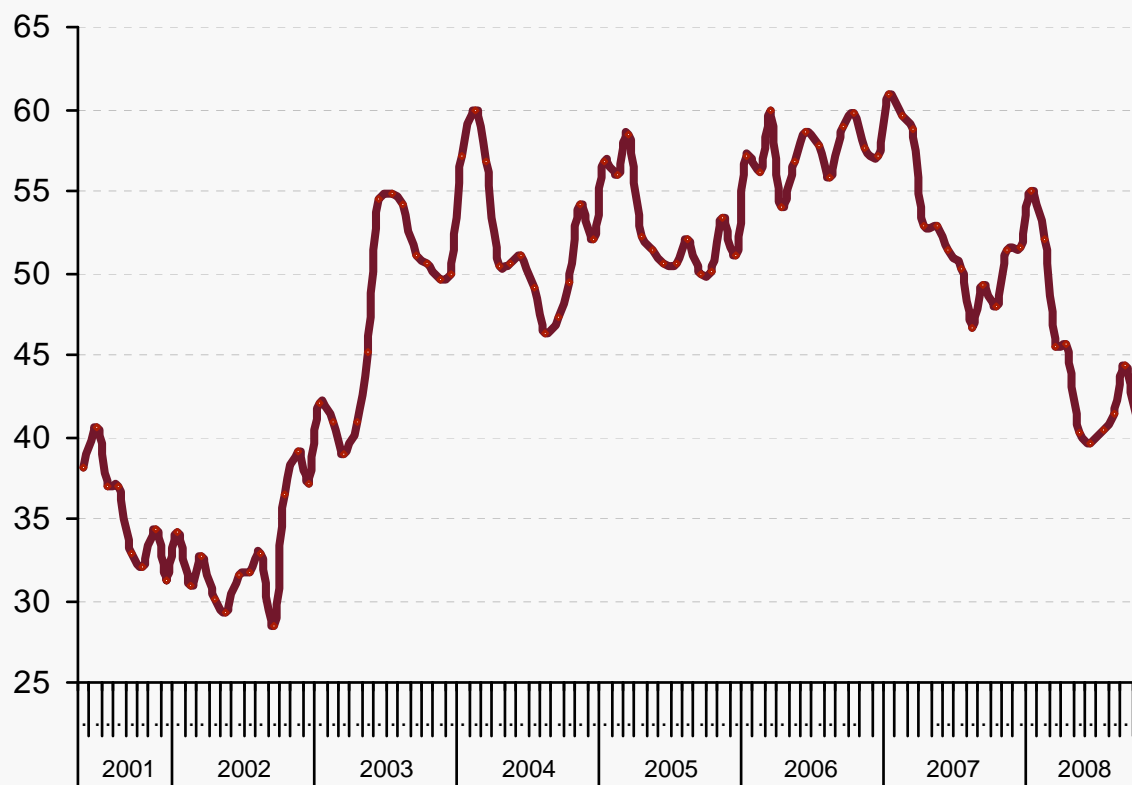


Inflationary expectations (next year)



Fuente: Poliarquia Consultores. Octubre 2008

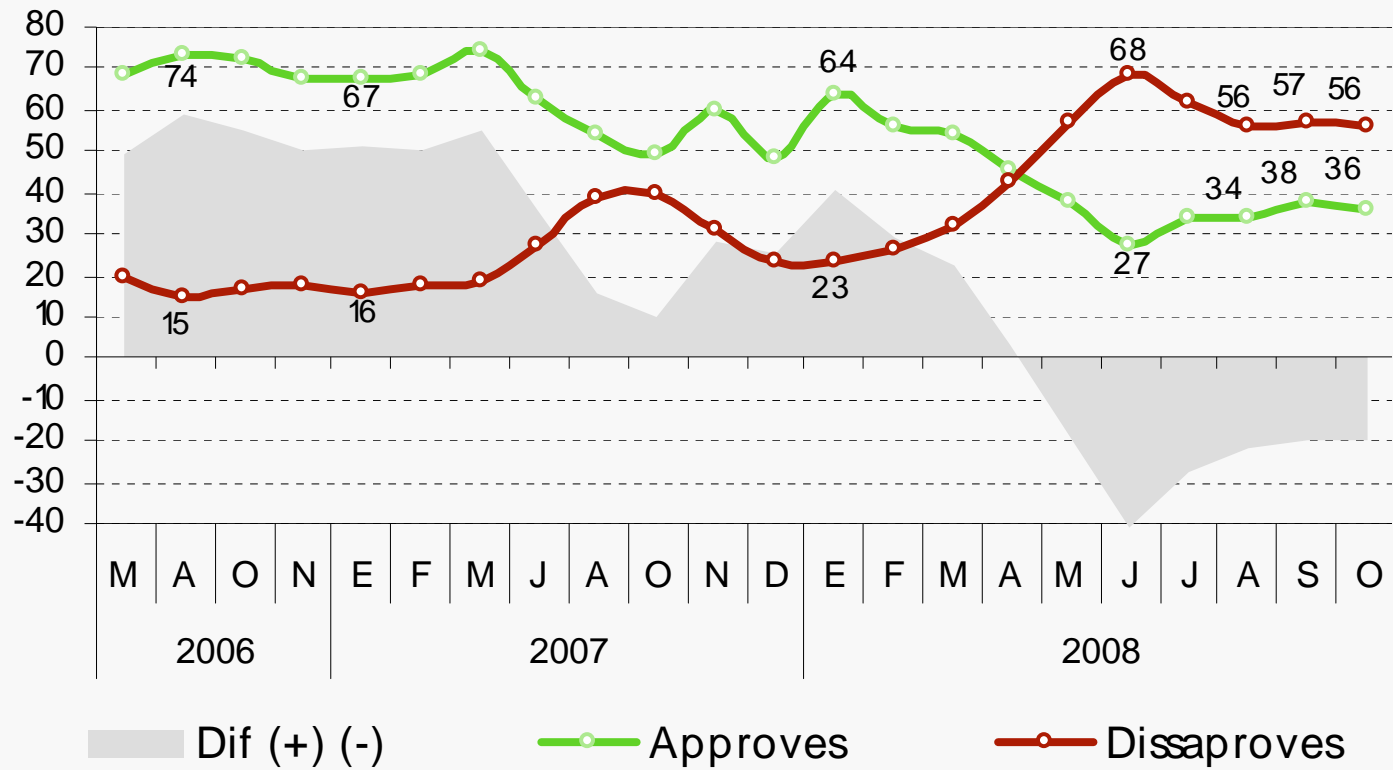
Consumer Confidence Index (UTDT)



Fuente: Poliarquía Consultores. Octubre 2008

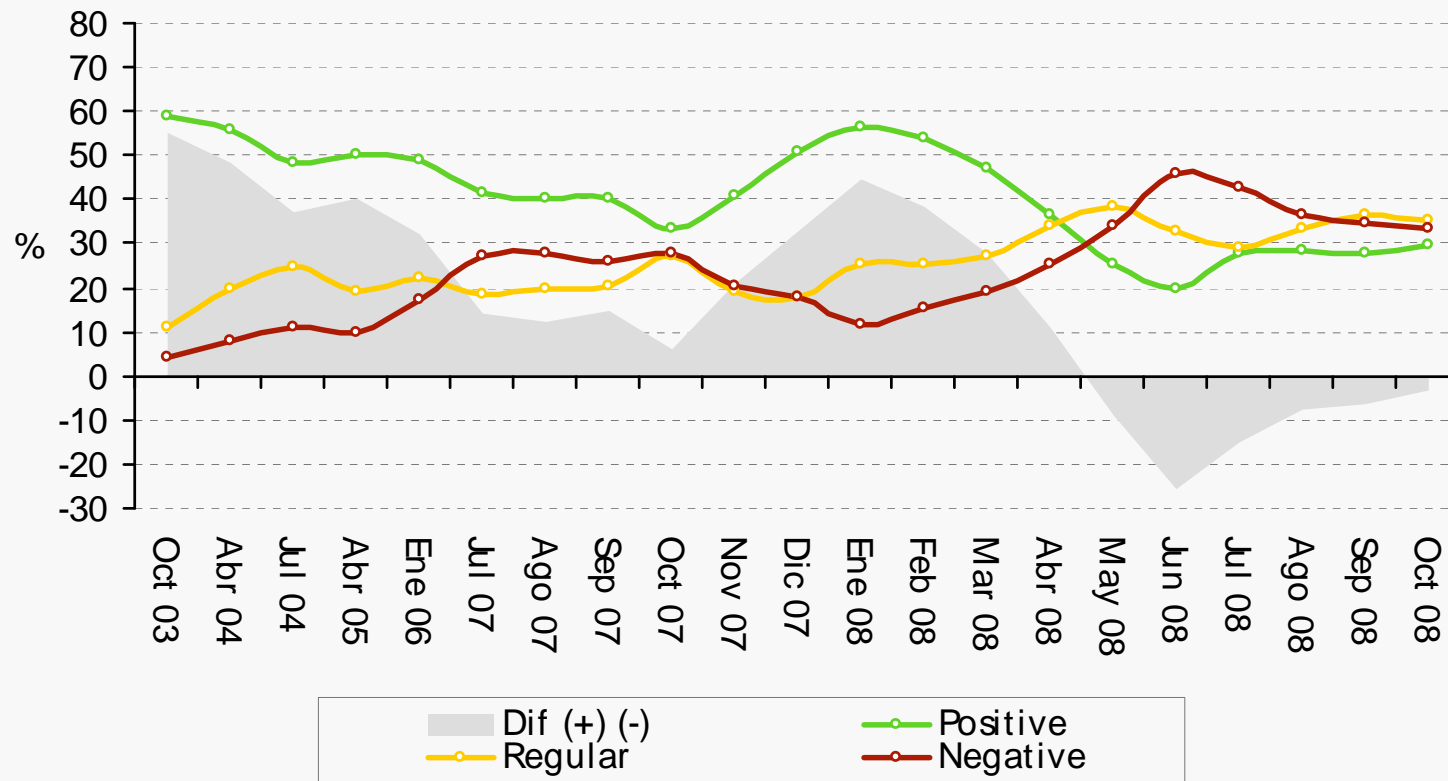
Cristina Kirchner's administration

Presidential approval rate



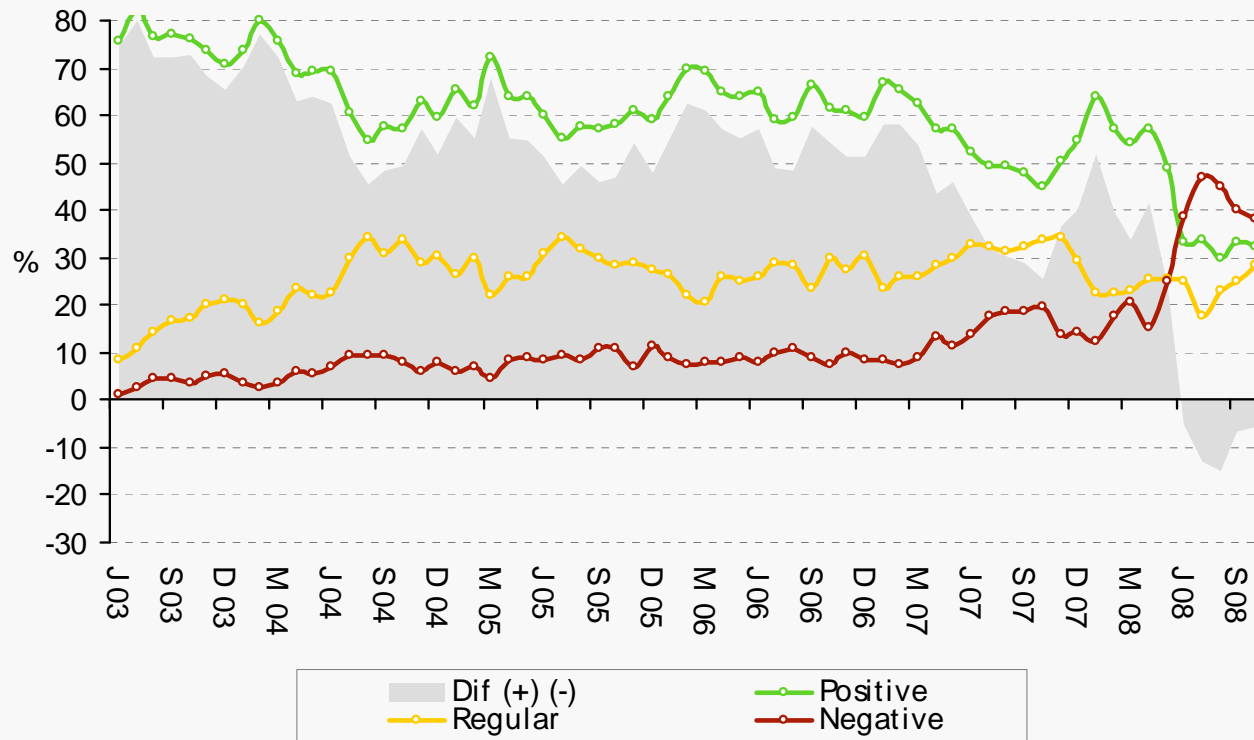
Fuente: Poliarquia Consultores. Octubre 2008

Cristina Kirchner's image



Fuente: Poliarquia Consultores. Octubre 2008

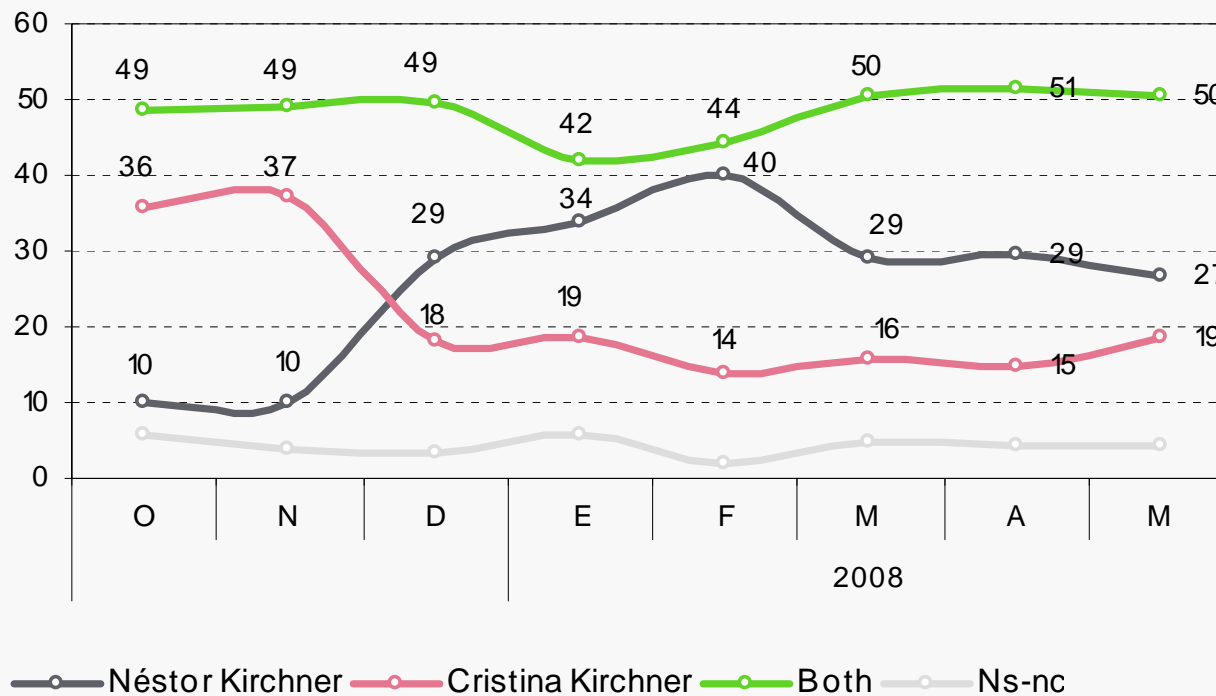
Nestor Kirchner's image



Fuente: Poliarquia Consultores. Octubre 2008

Who's in charge?

"Who do you think will be taking (oct-nov) or takes the decisions in the current administration?"



Fuente: Poliarquia Consultores. Octubre 2008

Politicians' Image (I)

	Medición	Positiva	Regular	Negativa	Dif (+) (-)	Ns Nc	Total
Julio Cobos	Oct-08	49	27	13	36	11	100
Mauricio Macri	Oct-08	42	31	19	23	8	100
Alfredo de Angeli	Oct-08	42	25	23	19	10	100
Daniel Scioli	Oct-08	39	36	18	21	7	100
Raul Alfonsín	Sep-08	39	31	23	16	7	100
Roberto Lavagna	Oct-08	37	36	13	24	14	100
Sergio Massa	Oct-08	33	25	8	25	33	100
Gabriela Michetti	Sep-08	33	22	10	23	35	100
Elisa Carrió	Oct-08	33	35	23	10	10	100
Felipe Solá	Oct-08	32	34	17	15	17	100
Néstor Kirchner	Oct-08	32	28	38	-6	1	100

Fuente: Poliarquía Consultores. Octubre 2008

Politicians' Image (II)

	Medición	Positiva	Regular	Negativa	Dif (+) (-)	Ns Nc	Total
Adolfo Rodríguez Saá	Sep-08	31	28	31	0	10	100
Cristina Kirchner	Oct-08	30	35	33	-4	2	100
Hermes Binner	Oct-08	27	18	5	22	50	100
Alberto Fernández	Sep-08	27	29	27	0	17	100
Anibal Fernández	Sep-08	26	32	28	-2	13	100
Mario Das Neves	Oct-08	22	18	8	14	52	100
Francisco de Narvaez	Sep-08	22	22	11	11	45	100
Rodolfo Terragno	Sep-08	22	27	13	9	37	100
Carlos Fernández	Oct-08	18	33	17	1	32	100
Graciela Ocaña	Oct-08	17	25	10	7	47	100
Fabiana Ríos	Sep-08	17	11	2	15	70	100

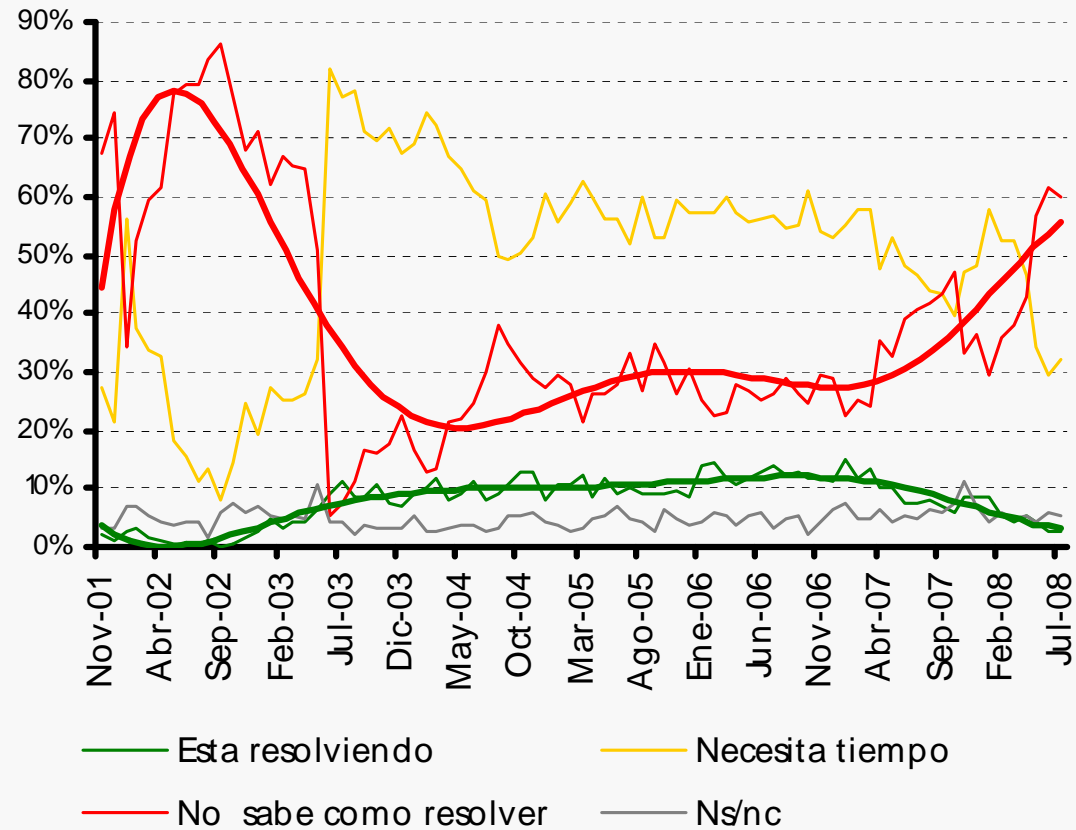
Fuente: Poliarquía Consultores. Octubre 2008

Trust in Government Index (ICG-UTDT)



Fuente: Poliarquía Consultores. Octubre 2008

Trust in Government Index: Capacity



Fuente: Poliarquia Consultores. Octubre 2008

Scenarios

Scenarios

	Continuity	Progressive decline	Argentina, again
CFK Approval Rating	>40%	30% - 40%	<30%
Relationship between K's and peronism	Agreement	Conflict	"War"
Oppositions' strength	Low	Medium	High
Corruption	Medium	High	"Banelco"
Energy crisis	Manageable and cyclical	Permanent	Generalized
Inflation	<10%	10% - 20%	>20%
GDP	> 6%	3% - 6%	<3%
Fiscal situation	Solid	Worsening	Deficit
Country risk	<200	200 - 600	>600
Social conflicts	Medium	High	Very High
External situation	Favorable	Neutral	Non favorable
Relationship with media	<i>Pax With media</i>	Conflict	"War"
Probability (dec 2007)	p=.71	p=.20	p=.09

www.poliarquia.com

Reservados todos los derechos, prohibida la reproducción total o parcial de contenidos de esta presentación por cualquier medio o procedimiento y con cualquier destino, sin previa autorización escrita de Poliarquía Consultores.